

## London Consulting&Trustee Ltd



**Network of international attorneys and tax counsel**



**Internationale Steuergestaltung für juristische und natürliche Personen**

**Tax planning via a network of international tax advisers and attorneys**

**Blumenau 44- 2.OG- 22089 Hamburg, Tel: 040 25319882- Fax: 040 25319916**  
[info@london-consulting.org](mailto:info@london-consulting.org)

[www.london-consulting.org](http://www.london-consulting.org)

**Vertretung Berlin:** Einstein Palais, Friedrichstraße 171, 10117 Berlin

ÜBER UNS.....	3
ABOUT US .....	6
ORGANISATION DER FIRMENGRÜNDUNG.....	8
NACHTEILE BEI DIREKT-MANDANT AN AUSLÄNDISCHE GRÜNDUNGSKANZLEI .....	8
FALLEN IM DEUTSCHEN STEUERRECHT .....	8
ADIEU STEUER-SANIERUNGSFALL DEUTSCHLAND .....	9
KOOPERATIONSPARTNER FÜR STEUERLICHE EXPERTISEN/GUTACHTEN/VERTRETUNG VOR DEN FINANZGERICHTEN: .....	11
KOOPERATIONSANWÄLTE/STEUERBERATER IN DEN GRÜNDUNGSLÄNDERN (LOWTAX-NETWORK INTERNATIONAL):.....	11
UNSERE AKADEMIE: SEMINARE UND STUDIENGÄNGE.....	18

## Über uns



Wir sind eine Steuer-und Anwaltskanzlei im Netzwerk internationaler Steuerberater (LowTaxNetwork). Dabei beraten wir unsere Mandanten im Rahmen der Internationalen Steuergestaltung:

- **Firmengründung im Ausland**, zur legalen Senkung der Steuerlast, Reduzierung der Lohnstückkosten und/oder

Produktionskosten:

- EU-Gesellschaften: Zypern,Bulgarien,England,Tschechien u.a.
- EU-Sonderzonen: Kanarische Sonderzone (ZEC), Madeira
- DBA-Sachverhalt: Schweiz, Singapur, Mauritius u.a.
- Nicht-DBA-Sachverhalt: VAE,Belize,BVI,Seychellen u.a.
- **Gründungen von ausländischen Holdinggesellschaften** zur möglichst steuerfreien Vereinnahmung der inländischen Dividenden: Schweiz,Zypern,Dänemark,Spanien
- **Steuergestaltung im Rahmen der verbundenen Unternehmen**
- **Einbringung in die Europäische Union**, Europa AG (Societas Europaea), §23 UmwStG
- **Gründungen von Finanzdienstleistungsgesellschaften**, Banken im In-und Ausland, Bafin-Beratung
- **Gründungen von Gesellschaften mit Glückspiel-Lizenz**
- **Gründungen von ausländischen Versicherungsgesellschaften**
- **Ausflaggen der natürlichen Person**, unter Berücksichtigung AO,ASTG (erweiterte beschränkte Steuerpflicht)
- **Non-Domiciled-Status in England**

## London Consulting&Trustee Ltd Hamburg und Berlin:



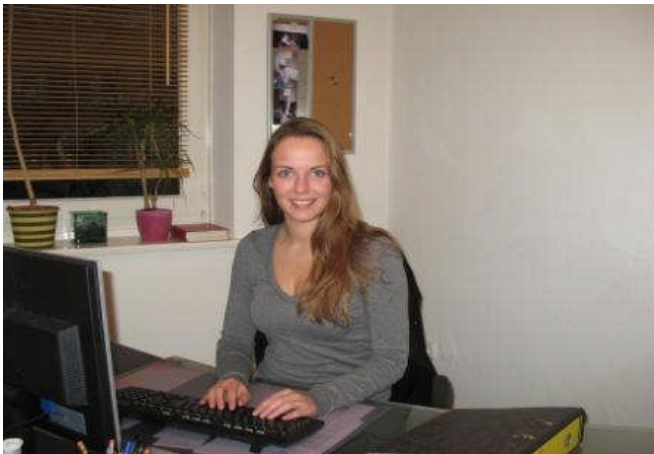
Jürgen Bittger,Direktor

- RA Martin Bischoff (Hamburg)
- RA Jens Weiland (Berlin)
- Jürgen Bittger, Asesores Fiscales,Tax Advisor (Internationales Steuerrecht)
- Lothar Meifelder,Stb. (Internationales Steuerrecht)
- **Sekretariat Hamburg:**
  - Frau Monika Hartmann
  - Frau Janine Sonnenberg (Buchhaltung)

Wir beraten unsere Mandanten in Hamburg oder Berlin hinsichtlich der optimalen Gestaltung, wobei die eigentlichen Gründungen von den Kooperationskanzleien im Ausland (Sitzstaat) übernommen werden. Dieses versetzt uns in die Lage, mit wenig Personal auszukommen, welches allerdings fachlich hoch spezialisiert ist. Bekannte Aufgaben von Steuerkanzleien, wie Buchhaltung, USt-Voranmeldungen, Jahresschluss und Bilanz übernehmen wir nicht. Wir sind eine reine Beratungskanzlei.



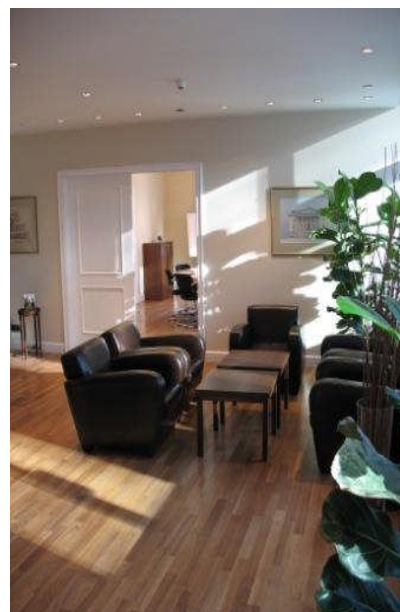
*Frau Monika Hartmann, Sekretariat Hamburg*



*Frau Janine Sonnenberg- Buchhaltung  
Büro Berlin:*



*Konferenzraum Kanzlei Hamburg*





In Berlin Friedrichstrasse unterhalten wir ein Büro und nutzen das Callcenter eines Berliner Anbieters. Der Kollege Rechtsanwalt Weiland betreut unsere Mandanten in Berlin. Sind in Hamburg die Telefonleitungen belegt, schaltet unsere Telefonanlage nach Berlin. Die Damen vom Callcenter nehmen Ihr Anliegen auf und informieren uns per E-Mail über Ihren Anruf.

### **Büro England/London**

In London (456-458 STRAND, London WC2R 0DZ ) unterhalten wir eine Bürogemeinschaft mit einer großen englischen Steuerkanzlei , die auch die Gründungen der englischen Gesellschaften in Kooperation mit uns realisiert.

### **Organisation des Netzwerkes**

Das *LowTax-Network International* versteht sich als Verbund rechtlich selbständiger Steuerberater und Rechtsanwälte in vielen Ländern. Der Beitritt ist an bestimmte Bedingungen geknüpft: Steuer- oder Anwaltskanzlei mit internationaler Ausrichtung, mindestens ein Steuerberater oder RA muss eine fundierte Aus- oder Fortbildung im internationalen Steuerrecht nachweisen. Die organisatorische Leitung des Netzwerkes ist in England belegen. Bisher sind mehr als 30 Kanzleien aus verschiedenen Ländern (Deutschland, Schweiz, Spanien, Tschechien, Neuseeland, Belize, Cayman Islands, Malta, USA, Panama, VAE, Zypern) dem Netzwerk beigetreten.



## About us



We are a network of international tax advisors and attorneys with headquarters in Germany (Hamburg, Blumenau 44) and an office in London.

Our international clients consult us to get advice on tax planning, the legal minimization of the tax burden and / or exemption from liability. Such advice can be given by telephone or via e-mail, but our clients are also welcome to fix a consultancy appointment and meet us at our Hamburg or London premises. The tax advisors and attorneys working at London Consulting&Trustee Ltd have their focus of interest on "International Tax Planning" and "legislation on tax offences". However, the actual business formations are performed by the tax and legal offices (network partners) in the country of the respective companies' registered office. We do not establish a bogus firm in its sense but install a proper

registered office in accordance with the regulations and laws of the relevant countries and/or in accordance with international and European legislation. In the event that nominee services are required (e.g. nominee director: place of business management as place of taxation), attorneys in the country of the relevant company's registered office will take care of these services in order to provide our client a maximum of legal security.

We hereby take the liberty to provide you with some useful information on this subject matter:

International formation of business for the legal reduction of taxes that is meant to be "sustainable" and to "withstand a tax inspection" will consume time and efforts and incur costs. At least each EU member state, the USA and Switzerland are familiar with the legislation on the "abuse of a dispositive right" and therefore punish pure bogus or mailbox firms, which have been established for the mere purpose of tax evasion. If you are not prepared to spend more than a few hundred euros for the foundation of an offshore company and if you do not transfer your centre of life into the country of the company's registered office and do not wish to establish a commercially equipped business operation in the country of the company's registered office – then keep away from it!

The key aspects of a sustainable structure include the following:

-Regular domicile in the country of the company's registered office: We do not install a mailbox but install the company's domicile at least with deliverable postal address, availability on the telephone during the usual business hours and a fax. An answering machine does not constitute a regular registered office.

-Nominee director: The role must be taken on by an attorney in the formation country who, in his capacity as director, is constantly available and accessible.

-Nominee shareholder: The role must be taken on by a legal entity in the formation country, preferably a tax office.

-Bank account: Opening of a business account, with the client being the sole person authorized to have access to the account.

-General power of attorney: The client receives a general power of attorney in order to sign contracts (with authority), without such constellation initiating a taxable permanent establishment in the client's country of registered office.

### **Our contact**

English-speaking clients should not hesitate to contact us via e-mail or call our London-/Berlin call center under: **0044 207183-7134**

At our call center in Berlin, Germany, all enquiries are selected and then directed to the responsible employee who will then return your phone call. Callers are kindly asked to give, if possible, their names and e-mail addresses and state their requests.

Below find an overview over the cooperation partners of London Consulting/Trustee Ltd available in the relevant formation countries.

## Organisation der Firmengründung



## Nachteile bei Direkt-Mandant an ausländische Gründungskanzlei

Es versteht sich von selbst, dass die Partner-Kanzleien im Sitzstaat Ihrer zukünftigen Gesellschaft keine Spezialisten im "weltweiten Steuerrecht" sein können, schon gar nicht im deutschen Steuerrecht. I.d.R. sind die Kollegen ausgewiesene Spezialisten für Ihr Land, also z.B. Zypern. Viele "Fallen" des deutschen Steuerrechts und/oder die neusten Urteile des EuGHs sind den Kollegen nicht so geläufig. Die Lücke füllen wir und beraten Sie "aus deutscher Sicht" hinsichtlich der richtigen Steuergestaltung. Ein "netzwerkinternes Newsletter" versorgt alle Netzwerkpartner mit wesentlichen Änderungen.

## Fallen im Deutschen Steuerrecht

Gerade Deutschland kennt unzählige Gesetze und Verordnungen zur Verhinderung des Gestaltungsmissbrauchs, Auslösen einer Betriebsstätte in Deutschland oder Gesetze die darauf abzielen Deutschland das Besteuerungsrecht zuzuordnen, die in anderen Ländern unbekannt sind (z.B. Deutsches AStG, insbesondere §§ 7-14 AStG „Hinzurechnungsbesteuerung“; Deutsches Außensteuerreformgesetz; Betriebsstättenbegriff nach §§ 12/13 AO; § 42 AO FF; erweiterte beschränkte Steuerpflicht nach AStG usw.). Daher ist insbesondere der Deutsche Mandant gut beraten, sich fachkundig beraten zu lassen um einen Gestaltungsmissbrauch zu verhindern. Diese Beratungen können i.d.R. ausländische Kollegen nicht- oder nicht hinreichend- leisten, ganz abgesehen von reinen „Gründungsagenturen“ im In-und Ausland, die nicht über die notwendigen Kenntnisse verfügen. Auch Deutsche Steuerberater stoßen hier häufig an Ihre Grenzen, da sie sich mit der Thematik des internationalen Steuerrechts in der täglichen Praxis wenig auseinandersetzen.



## Adieu Steuer-Sanierungsfall Deutschland

**Deutschland ist ein Hochsteuerland**, für Unternehmen und Privatpersonen. Diese Aussage trifft auch nach der *sogenannten Unternehmenssteuerreform* zu. Körperschaften werden in Deutschland mit durchschnittlich 30% besteuert (15% Körperschaftssteuer, plus Gewerbesteuer), Personengesellschaften mit progressiven Einkommenssteuersatz bis 42%. Im Rahmen der Einkommenssteuer greift der Spitzensteuersatz bereits ab 52.152 Euro zu versteuerndem Einkommen. Reichensteuer: Ab einem zu versteuernden Einkommen von 250.000 € (500.000 € bei Zusammenveranlagung) beträgt der Spitzensteuersatz 45,0% (ausgenommen sind hier Einkünfte aus Land- und Forstwirtschaft, Gewerbebetrieb und selbstständige Arbeit).

Die Gewerbesteuer ist bei Kapitalgesellschaften nicht mehr abzugsfähig, ergänzend sind viele Abschreibungsmöglichkeiten entfallen. Aus diesem Grunde zahlen viele Körperschaften in Deutschland heute mehr Steuern als vor der Unternehmenssteuerreform. Dividendenausschüttungen an den Deutschen Anteilseigner werden ab 01.01.2009 mit 25%tiger Abgeltungssteuer belegt. Das "angemessene Gehalt" an den GmbH-Geschäftsführer unterliegt i.d.R. der progressiven Einkommenssteuer, plus Sozialversicherungsleistungen und Soli. "Selbstverständlich" werden Deutsche Unternehmen darüber hinaus mit Zwangsabgaben wie Berufsgenossenschaft und Beiträge zur Industrie- und Handelskammer belastet. "Löhne" sind kaum mehr finanzierbar, angesichts der enormen Lohnnebenkosten. Diese hohen Lohnstückkosten belasten Deutsche Unternehmer UND deren Angestellte gleichermaßen. Denn der "abhängig Beschäftigte" muss in die Sozialkassen einzahlen, wobei der Staat eine adäquate Gegenleistung im Renten- oder Krankheitsfall immer weniger leisten kann. Zusätzlich sorgt die "kalte Progression" dafür, dass dem Arbeitnehmer trotz Lohnerhöhung weniger zum Leben bleibt.

Das Thema "*verdeckte Gewinnausschüttung*" ist jedem Unternehmer hinreichend bekannt. So setzt das Finanzamt z.B. indirekt Gehälter für Geschäftsführer und angemessene Fahrzeuge fest. Und das Aufwendungen für Lohnbuchhaltung, Finanzbuchhaltung, Jahresabschluss und Bilanz wesentliche Kosten des Deutschen Unternehmers darstellen, ist auch kein Geheimnis mehr.

"Mehr Schein als Sein": Mit der *Erbschaftssteuerreform für Unternehmen* wird der "Deutsche Weg" weiter verfolgt: Entscheidende Nachteile bei der Erbschaftssteuerreform sind die langen Fortführungspflichten von 7-15 Jahren und das eine bestimmte Lohnsumme eingehalten werden muss. Erst unter diesen Voraussetzungen reduziert sich die steuerliche Belastung auf 15% oder es entfällt die Erbschaftssteuer ganz. Toll! Länder wie Österreich, Zypern und die Schweiz, kennen überhaupt keine Erbschaftssteuer.

Angesichts dieser Tatsachen kann es nicht verwundern, dass viele Deutsche Unternehmer über eine Verlagerung ins Ausland nachdenken.

### **Selbst in der EU (Wirkung der EU Niederlassungsfreiheit, EU-Mutter-Tochter-Richtlinie usw..) existieren wahre Steuerparadiese:**

Zypern und Bulgarien (10% Ertragssteuer), Slowakei und Tschechien, England (19% Ertragssteuer im Mittelstandssatz) oder die EU-Sonderzonen wie die Kanaren (4% Ertragssteuer) oder Madeira/Portugal (2-4% Ertragssteuer). Neben der geringen Ertragssteuer (andere Steuern oder Zwangsabgaben für Unternehmen gibt es in diesen Länder nicht), locken diese EU-Steuroasen mit weiteren Steuervorteilen: So werden auf Zypern Dividendenausschüttungen an einen Nicht-Zyprioten nicht besteuert, andere EU Länder haben eine "Flat-Tax" und/oder besteuern Holdinggesellschaft nicht.

**Die Rechtsprechung des EuGHs (Europäischer Gerichtshof) hat den Deutschen Fiskus "in seine Schranken" verwiesen.** So ist die "Deutsche Hinzurechnungsbesteuerung nach 8 AStG mit der EU –Niederlassungsfreiheit nicht vereinbar.

Die "EU-Fusionsrichtlinie" findet sich im Deutschen Steuerrecht unter §23 UmwStG wieder: Deren Grundidee ist: Unternehmen sollen sich im EU Binnenmarkt ohne nationale Steuerhürden zusammenschließen können. Wichtig ist, dass die ausländische Gesellschaft die Mehrheit der Stimmanteile am deutschen Unternehmen hält. Was bei internationalen Konzernen seit langen Jahren gängige Praxis ist, ist nun auch für mittelständische Unternehmen möglich:

- Gewinne im Ausland dort anfallen zu lassen, wo diese aufgrund geltender DBA niedrig- oder gar nicht- besteuert werden.
- in den betreffenden Ländern mögliche staatliche Subventionen für Investoren mitzunehmen
- Kosten in dem Land anfallen zu lassen, in dem die Steuerbelastungen am höchsten ist

**Im "DBA-Sachverhalt"** locken die Schweiz (15,5% Steuern in Zug), Singapur oder z.B. Mauritius mit traumhaften Bedingungen für Unternehmer.

Und für wen es in Frage kommt (Frage des Gestaltungsmissbrauchs), kann sich auch in Nullsteueroasen wie die Cayman Islands oder Belize ansiedeln. Leider wurde das DBA zwischen den VAE und Deutschland nicht verlängert, dennoch bestehen auch hinsichtlich dieses Steuerparadieses noch hinreichende Gestaltungsmöglichkeiten.

**Aber auch "natürliche Personen"** finden unweit von Deutschland Steuerparadiese, das bekannteste Beispiel ist die Schweiz. Weniger bekannt ist der Non-Domiciled-Status in England: Wer seinen gewöhnlichen Aufenthalt in England hat, aber kein Englischer Staatsbürger ist und in Deutschland nicht mehr der unbeschränkten Steuerpflicht unterliegt, ist alle Steuersorgen los: Einkommen oder Dividenden, die auf ein Nicht-englisches Konto fließen, werden nicht besteuert.

**Der Deutsche Unternehmer ist häufig "gefangen":** Wirklich fachkundigen Rat findet er selten bei seinem heimischen Steuerberater. Zum Einen, weil der Deutsche Steuerberater häufig nicht über das notwendige Fachwissen verfügt, zum Anderen, weil er wenig Interesse daran hat, seinen Mandanten "zu verlieren". Außerdem befindet sich der Deutsche Steuerberater in einem Konflikt: "Mutmaßlichen Gestaltungsmissbrauch" müsste er bei Kenntnisnahme "melden", um nicht seine Zulassung zu verlieren.

Auch hier haben große Kapitalgesellschaften wieder Vorteile: Ihre steuerlichen Berater sind i.d.R. internationale Steuerkanzleien, die wirklich neutral beraten, aber für kleine- bis mittelständische Betriebe nicht erschwinglich sind.

Was viele kleine- und mittelständische Unternehmer nicht wissen: Durch entsprechende Gestaltungsmöglichkeiten ist es nicht immer zwingend, Deutschland "den Rücken zu kehren". Und der Unternehmer muss nicht immer "den gesamten Betrieb verlagern", effizient kann schon eine Teilverlagerung sein.

### Kooperationspartner für steuerliche Expertisen/Gutachten/Vertretung vor den Finanzgerichten:



- **Professor Dr. Axel Bader** ist tätig als Steuerberater und Wirtschaftsprüfer und lehrt als Professor für Internationales Steuerrecht und Bilanzierung an der [Ingolstadt University of Applied Sciences](#). Er berät vermögende Privatpersonen und Unternehmen in ausgewählten steuerlichen Fragen der nationalen und Internationalen Steuerplanung. Daneben ist er tätig als Gutachter für steuerrechtliche und betriebswirtschaftliche Fragestellungen und übernimmt die Prozessführung vor Finanzgerichten.

### Kooperationsanwälte/Steuerberater in den Gründungsländern (LowTax-Network International):

#### -USA:

- **Kanzlei Dr. jur. Stenbock USA**, (Dr.jur. Morgan H. Bedford, Dr.jur. Roger V. Bennett, Dr.jur.J.J. Gallardo, Dr.jur. William A. Wright,Dr.jur. Stenbock): Gründungen von US Gesellschaften
- **US Kanzlei Becker & Poliakoff, P. A.** Zuständig ist der US Rechtsanwalt Mark S. Scott - FL 33134. Die US Kanzlei betreut ausländische Unternehmen in rechtlichen und geschäftlichen Angelegenheiten in den USA, Europa und Asien: 100 Rechtsanwälte in 14 Büros in Florida. Ausländische Büros und Filialen in Europa & Asien.



#### Spanien:

- **IBC Gründerkanzlei OOD**, Gründungen spanische Gesellschaften
- **Rechtsanwälte Bill Hawkes FCA** (Spanien,England and Wales, Vanuta), KPMG-Partner, Gründungen von Banken und Gesellschaften



#### -Panama:

- **EFFIO, TEJERA& ASOCIADOS**, Dr.jur.Bluttner&Partner, Rechtsanwälte Panama, Gründung Panama AG-und Stiftungen
- **Kanzlei Gerli & Co.**, GLOBAL BANK BUILDING - Republic of Panama: Firmengründungen Panama

**England (UK Limited, Stb. England):**

- **Kanzlei Gregory Rowcliffe Milners, UK-London:**  
Englisches Gesellschaftsrecht, RA Jan Hoppe: Jan is a Partner and German qualified lawyer ("Rechtsanwalt") in GRM's Company Commercial Department. He specialises in all aspects of company / commercial and corporate law, intellectual property matters and commercial contracts. Jan has also expertise in competition law matters including dealing with merger inquiries by the UK competition authorities. Jan leads GRM's Anglo-German team, servicing the firm's Anglo-German client base.

He has studied law at the Christian-Albrechts-Universität zu Kiel (Germany) between 1990-1995; qualifying as a German lawyer in Berlin in 1998. Jan qualified as a solicitor in England and Wales at the College of Law, London in July 2000. He is a committee member of the Association of German Speaking Lawyers in Great Britain, a member of the British German Jurists' Association and Lloyd's and London

- **Hextalls LLP, RA Clinch (englisches Gesellschaftsrecht, englisches Inso):**



Registered Foreign Lawyer

Solicitor of the Supreme Court of Queensland and the High Court of Australia, Michael specialises in complex and large scale commercial litigation and dispute resolution. In parallel to this, he deals with intellectual property disputes, including copyright, software licencing, passing off, patent and trade mark infringement and computer industry disputes. He handled one of the largest computer source code copyright disputes to go before the English courts. His practice also involves all aspects of corporate and personal insolvency, including administrations, receiverships and liquidations, litigation on behalf of insolvency practitioners and advising insolvency practitioners in respect of appointments. Additionally, Michael advises brokers and institutions in the financial markets - in particular, on issues of on-line and network based screen trading. Michael also advises overseas businesses establishing in the UK, with particular emphasis on businesses from Australia and the Pacific, China, and the Middle East. Michael's main interest is foreign travel - particularly in central and northern Asia, the Middle East and north and west Africa. He also enjoys good food and restaurants and supporting the Australian cricket team.

**Liechtenstein:**

- **Kanzlei Viehbacher :** Die Rechtsanwaltskanzlei mit zwei Standorten in Deutschland (Regensburg/Bayern) und dem Fürstentum Liechtenstein (Balzers) ist spezialisiert auf die Beratung von Unternehmen und Privatpersonen in allen wirtschaftsrechtlichen

Fragen, welche das deutsche, das liechtensteinische, das österreichische oder das schweizerische Recht betreffen.

**Zypern:**

- **Kanzlei Kyrianou, Zypern** (zyprische Limited und Holding-Gesellschaften, Transportlizenz Zypern):

**Michael Kyprianou**

**Languages:** Greek, English

**Office:** Nicosia

**Demos Christodoulou:**

Demos Christodoulou has obtained his law degree from the University of Salonika in Greece and he is a member of the Nicosia Bar Association and the Cyprus Bar Association.

He is a senior litigator and specialises in civil litigation, probate and banking law.

**Languages:** Greek, English

**Michael Hasikos:**

Michael Hasikos has obtained his law degree from the University of Athens in Greece and he is a member of the Nicosia Bar Association and the Cyprus Bar Association.

He specialises in family law and probate law.

**Languages:** Greek, English

**Menelaos Kyprianou:**

Menelaos Kyprianou has obtained an LLB Degree from the University of Nottingham in the UK. He is also a Barrister-at-law of the Middle Temple having been called to the Bar in 1994 Menelaos is also a member of the Cyprus Bar Association and the International Bar Association.

He specialises in Civil litigation, Corporate law and Admiralty law. He has represented numerous foreign companies in major civil litigation cases.

**Languages:** Greek, English, French



**Pavlos Kyprianou:**

Pavlos Kyprianou has obtained an LLB Degree from King's College of London in the UK and then became a Barrister-at-law of the Middle Temple. He is also a member of the Cyprus Bar Association.

He specialises in civil litigation, administrative and constitutional law.

**Languages:** Greek, English, Russian

**Pavlos Aristodemou:**

Pavlos Aristodemou has obtained an LLB Degree from Oxford Brookes University in the UK and a Masters degree in International Banking and Financial Law from Boston University in the US. He is also a member of the Cyprus Bar Association and he is an active member of several international legal organizations.

He specialises in financial law, tax law, corporate law and competition law.

**Languages:** Greek, English

**Anna Grigorieva:**

Anna Grigorieva has obtained a law degree from the University of Ekaterineburgh, Russia. She has also passed the Cyprus Bar exams and is now a member of The Cyprus Bar Association.

She specialises in Corporate Law, Immigration law and Acquisitions. She mainly consults major foreign clients from Eastern Europe in establishing their businesses in Cyprus.

**Papadopoulos Dimitris (Consultant):**

Born Zurich, Switzerland, 1966; admitted 1997, Zurich, also admitted in all German-speaking cantons. Education: University of Zurich, Law School (J.D., 1992). Experience: Clerk, District Court of Pfäffikon ZH, 1994-1995. Legal Assistant, Zurich based law firm, 1995. Associate, Müllhaupt & Partners, 1996-1998, Partner since 1999.

**Member:** Zurich and Swiss Bar Associations;

**Languages:** German, English, French, Greek and Italian.

**Practice Areas:** Contracts and Corporations; Banking and Investment Law; Taxation;

**Savvas Savvides:**

Savvas Savvides has obtained an LLB from Leeds University UK, and a Masters degree in European Law and Integration from Leicester University, UK. He is also a member of the Cyprus Bar Association and external lecturer of Holborn College of London, U.K.

He specialises in Civil Litigation, in Conveyancing and European Law.

**Languages:** Greek, English



**Nikolas Nikolaou:**



Nikolas Nikolaou has obtained his law degree from the University of Athens in Greece and he is a member of the Cyprus Bar Association.

He specialises in family law and Civil litigation.

**Languages:** Greek, English

---

**-Malta (Firmengründungen, Glücksspiel- und Wettlizenzen)**

**Chetcuti Cauchi Rechtsanwälte:**



**Dr. Jean-Philippe Chetcuti** Dip.Tax, B.A., LL.M.(Warwick), LL.D., MIT

**Dr. Maria Chetcuti-Cauchì** B.A., LL.M.(Warwick), LL.D

**Dr. Priscilla Galea** B.A., LL.D.

**Dr. Sarah Vassallo** B.A., M.A.(EDRC.), LL.D.

**Dr. Gianfranco Gauci** B.A., LL.M.(IMLI), LL.D.

**Dr. Angele Vella-Gauci** B.A., M.Jur.(EU), LL.D.

**Not. Dr. Maria-Christina Saydon** B.A., LL.D.

**Mr. Kenneth Camilleri** B.Accty(Hons.), AIA, CPA

**Ms. Ritianne Cassar** B.Accty(Hons.)

**Mr. Omar Schembri** B.Accty(Hons.), CPA

**Ms. Leanne Rolé** C.F.S

**Ms. Claudia Buhagiar**

**Mrs. Virginia Grima** B.Sc.

---

**-VAE, Firmengründungen Dubai/VAE: Kanzlei Al Sharif:**

**Abdul Rahman Al Sharif - Rechtsanwalt & Rechtsberater - Geschäftsführer**

**Nationalität:** emiratisch - darf vor den Gerichten in den VAE auftreten

- **Ausbildung:** Universität Kairo (LLM) , Universität Kuwait (LLB)
- **Mitglied:** Internationale Anwaltskammer
- **Biographie:** Anerkannter Richter am Schiedsgericht am Schiedsgericht von Abu Dhabi und dem GCC-Schiedsgericht
- **Sprachen:** Arabisch, Englisch, Persisch



---

**Frau Al Rais, Fatma****Nationalität:** emiratisch - darf vor den Gerichten in den VAE auftreten**Ausbildung:** LLB, Universität der Vereinigten Arabischen Emirate,  
Diplom im Bürgerlichen Recht - Polizeiakademie Dubai,  
Diplom im Privatrecht - Polizeiakademie Dubai,  
Kandidatin für PhD - Universität Alexandria - Ägypten,  
Auszeichnung Rashid Scientific 1999 für Sharia and Law Group.**Sprachen:** Arabisch und Englisch

---

**Herr Al Defrawi, Mohammed****Nationalität:** ägyptisch**Ausbildung:** LLB Universität Alexandria, Ägypten**Sprachen:** Arabisch und Englisch

---

**Herr Ameen Obood****Nationalität:** emiratisch - darf vor den Gerichten in den VAE auftreten**Ausbildung:** LLB, Universität der Vereinigten Arabischen Emirate**Sprachen:** Arabisch und Englisch

---

**Herr Cetinkaya, Ali****Nationalität:** türkisch**Ausbildung:** BA / LLB. (Hons), Internationale ISL Universität, Islamabad  
Rechtspraxis im Kriminalrecht  
Rechtspraxis im Internationalen Handelsrecht**Sprachen:** Arabisch, Englisch, Türkisch

---

**Herr Palekar, Manek Narayan****Nationalität:** indisch**Ausbildung:** LLB - Universität Bombay, Indien  
ACS - Institute of Company Secretaries of India**Sprachen:** Englisch und Hindi

---

**Herr Poletaev, Vadim****Nationalität:** russisch**Ausbildung:** Master of Law - People's Friendship Universität, Russland**Sprachen:** Russisch und Englisch

---

**Frau Simon, Myriam****Nationalität:** französisch**Ausbildung:** Master of Law, Universität Toulouse, Frankreich**Sprachen:** Französisch, Englisch, Spanisch

---

**Frau Sahai, Nikhat**

**Nationalität:** indisch

**Ausbildung:** LLB - Universität Bombay, Indien  
Diplom in Verkauf und Marketing - Harvard Manage Mentor

**Sprachen:** Englisch und Hindi

---

### -Schweiz:

**1. Schnadt Advokatur & Notariat** CH 6304 Zug, Schweiz, Rechtsanwalt und Notar Schnadt (Gründungen Schweizer AG und GmbH). **Philippe H M Schnadt:** 1941 in Brüssel geboren. Gymnasium Zug und Fribourg. Studium Universität Zürich. Rechtsanwalt und Notar. Sprachen: Deutsch, Französisch, Englisch, Italienisch.

**2. Noble House AG, CH - 6340 Baar / Zug.** Schweizer Vorratsgesellschaften.



**3. EBC Economic Business Center AG**  
Baarerstrasse 135, CH - 6301 Zug. Business Center Zug, Domizilierung Schweizer Gesellschaften, Büros.



## Unsere Akademie: Seminare und Studiengänge

**Unsere Seminare** finden im Novotel Hamburg Alster statt. Für Unternehmer, Unternehmensberater und Steuerberater usw. sind die Seminargebühren steuerlich absetzbar, Übernachtungen und Reisekosten im Rahmen der Reisekostenabrechnung.

**Unsere „Studiengänge“** mit freiwilligen Präsenzseminaren richten sich an Interessierte Personen, Steuerberater, Betriebswirte und Unternehmensberater.

### Wir beraten neutral

Viele Berater und/oder Seminare sind auf bestimmte Steueroasen fokussiert. So möchte eine Unternehmensberatung mit Schwerpunkt "englische Limited" natürlich seine englische Limited "verkaufen" und hat wenig Interesse "breitbandig und neutral zu beraten". Bietet die ZEC (kanarische Sonderzone) ein Seminar an, so ist die Interessenslage klar: Der Unternehmer soll sich in der ZEC ansiedeln und nicht in der Schweiz oder Madeira.

Als internationale Steuerkanzlei beraten wir hingegen "neutral". Wir analysieren den "Ist- und Sollzustand" des Mandanten und zeichnen Lösungswege auf. Dieses für den kleinen Unternehmer, der Dienstleistungen anbietet bis zum Mittelständler mit Millionen-Ertrag.